

LES PORTAILS CARTOGRAPHIQUES DE LA RÉGION BRUXELLES-CAPITALE





Il existe en Région Bruxelles-Capitale différents statuts de protection des milieux naturels. Afin de pouvoir exercer une action de vigilance locale pour préserver ces milieux, il est nécessaire de collecter au préalable certaines informations utiles pour pouvoir réagir au mieux face à une atteinte à l'environnement. De nombreuses informations sont disponibles sur différents portails cartographiques accessibles en ligne. Nous attirons particulièrement votre attention sur les différents niveaux de protection qu'offrent les législations communales, régionales, fédérales et européennes !

Différents portails géographiques sont à votre disposition :

- **Brugis** : site cartographique couvrant le territoire de la Région de Bruxelles-Capitale. Il s'agit d'un outil de gestion de l'aménagement du territoire, actualisé en permanence. Son atout premier est de permettre la compilation de données juridiquement recevables dans le cadre d'un plaidoyer. La présente fiche-outil détaille ci-dessous son utilisation. <https://mybrugis.irisnet.be/brugis>
- **Le géo-portail de la Région de Bruxelles-Capitale** : des dizaines de données géographiques officielles fournies par les différentes institutions bruxelloises (Bruxelles environnement, Centre d'informatique pour la région bruxelloise, Service public régional de Bruxelles, STIB, etc.). Parmi la myriade de données disponibles, le géo-portail est un outil particulièrement utile pour
 - □ obtenir la liste des espèces officiellement recensées sur un territoire. Ceci vous permettra ensuite d'invoquer l'Ordonnance Nature (et en particulier ses 4 annexes qui traitent des espèces protégées).
 - □ visualiser la zone tampon (de 75 m) autour des zones Natura 2000 qui bénéficie d'une protection particulière. <http://www.geo.irisnet.be>
- **Bruciel** : la visualisation juxtaposée de photographies aériennes à deux périodes sélectionnables entre le début des années trente et 2015. Un comparatif photographique permet, par exemple, de facilement visualiser le déclin d'une population donnée ou encore l'impact de l'urbanisation sur la perméabilité d'une zone. <http://bruciel.brussels/>



UTILISATION DU SITE CARTOGRAPHIQUE BRUGIS

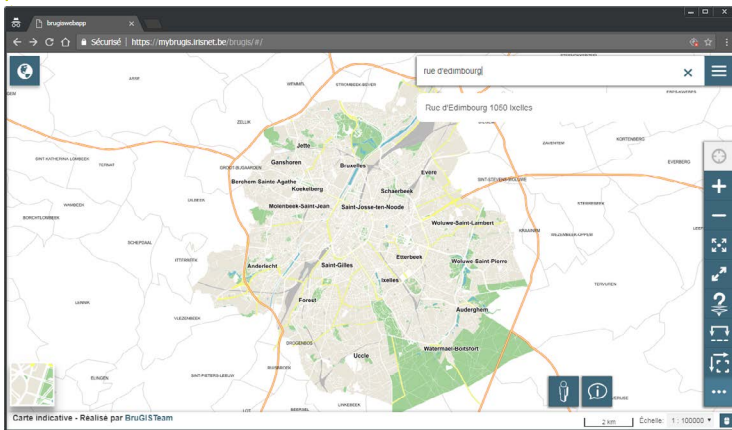


ACCÉDER AU PORTAL CARTOGRAPHIQUE

Il faut vous rendre sur Brugis : <https://mybrugis.irisnet.be/brugis>

LOCALISEZ VOTRE RECHERCHE

Dans le coin supérieur droit de la page, vous trouverez un encart dans lequel vous pouvez saisir l'adresse recherchée :



Exemple : une construction est planifiée rue d'Edimbourg





DONNÉES

Il vous est possible d'afficher et d'ordonner plusieurs « Couches » de données. Ces calques d'information peuvent vous être utiles selon les raisons qui vous amènent sur l'outil :



Pour faire apparaître ce menu, cliquez sur le pictogramme idoine :



En cochant les cases de votre choix, la carte est automatiquement modifiée (attendre le temps de chargement). Il vous est aussi possible d'ordonner l'affichage de ces couches, via le bouton .



La couche en haut de la liste est celle qui apparaîtra devant les autres.

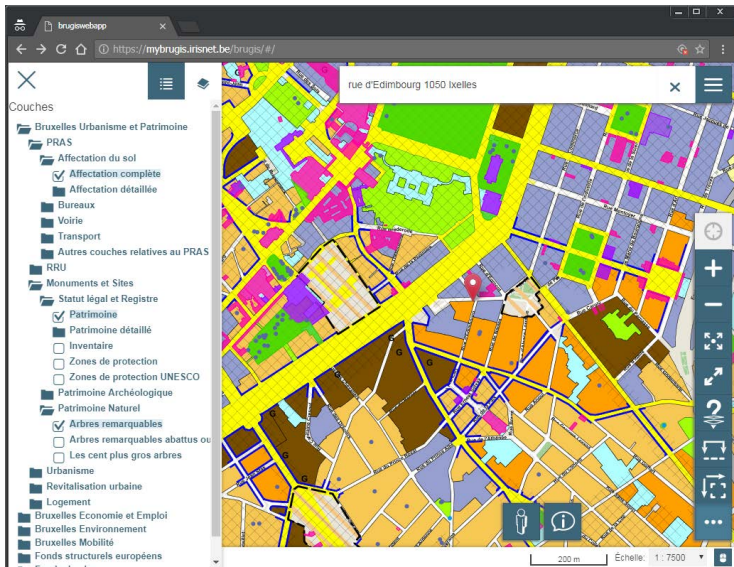




→ Bruxelles Développement urbain

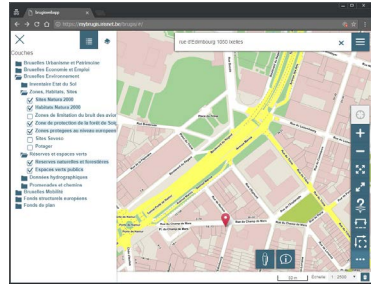
- PRAS
 - Affectation du sol → Affectation complète
- Monuments et Sites
 - Statut légal et Registre → Patrimoine
 - Patrimoine Naturel → Arbres remarquables

Ce que ces données permettent de mettre en avant : principalement des protections patrimoniales telles qu'un arrêté de classement, ZICHEE (Zone d'Intérêt Culturel, Historique, Esthétique et d'Embellissement), arbres remarquables...



→ Bruxelles Environnement

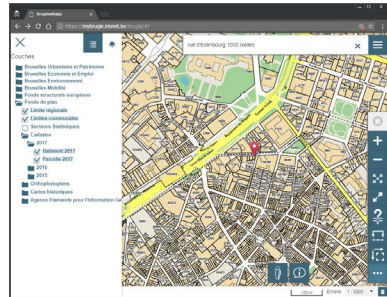
- Zones, Habitats, Sites
 - Sites Natura 2000
 - Habitats Natura 2000
 - Zones de protection de la forêt de Soignes
 - Zones protégées au niveau européen
- Réserves et espaces verts
 - Réserves naturelles et forestières
 - Espaces verts publics



Ces données permettent de mettre en avant les zones naturelles protégées : réserve naturelle, Natura 2000, espace vert, gestionnaire des parcs et espaces verts.

→ Fonds de plan

- Limite régionale
 - Limites régionale
 - Limites communales
- Cadastre → 2017
 - Parcelle 2017
 - Bâtiment 2017



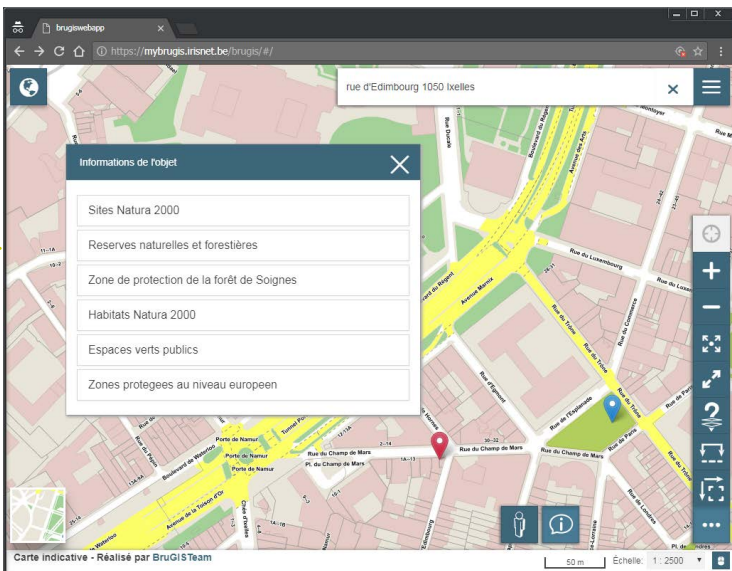


OBTENEZ DES INFORMATIONS DÉTAILLÉES

Une fois que vous avez activé les couches qui vous sont utiles, cliquez sur le pictogramme



puis, la parcelle/zone qui vous intéresse. Par exemple :



Chaque couche révèle des informations détaillées :





CONTACTS

**BESOIN DE PLUS D'INFORMATIONS, D'UN AVIS DÉTAILLÉ,
D'UN SOUTIEN DANS VOTRE ACTION ?**

- **Contactez le service de
Réaction Locale de Natagora :**

02 893 09 91

reactionlocale@natagora.be

Rue d'Édimbourg 26

1000 Bruxelles

Plus d'infos : www.natagora.be/reactionlocale

Dernière mise à jour : 02/2018

Photos : Fotolia

